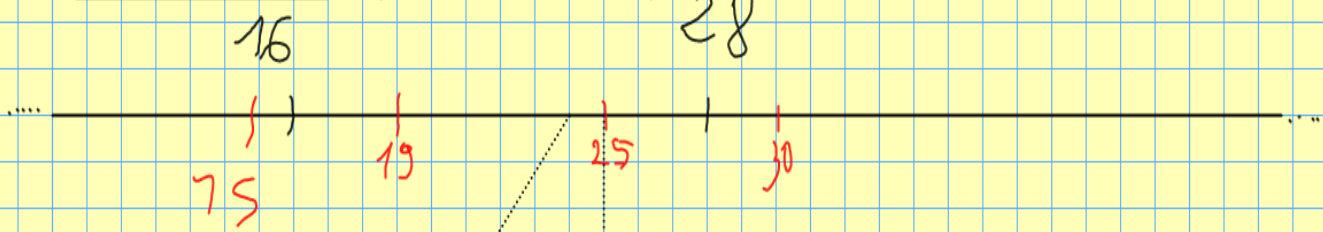


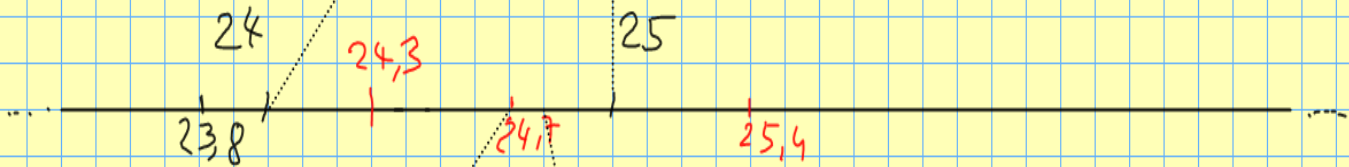
Nombres décimaux et droites graduées:

- Nombres entiers: (1 carreau = 1 unité)



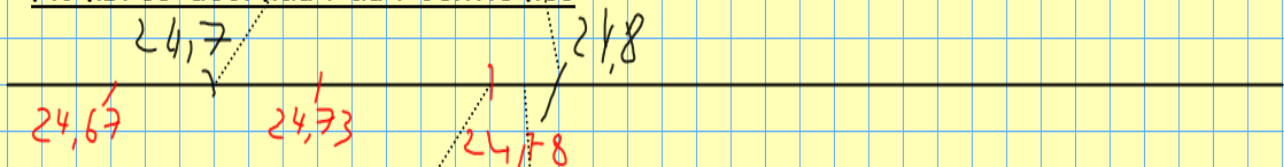
Place les nombres suivants : 15 ; 19 ; 25 ; 30

- Nombres décimaux aux dixièmes (1 carreau = 1 dixième)



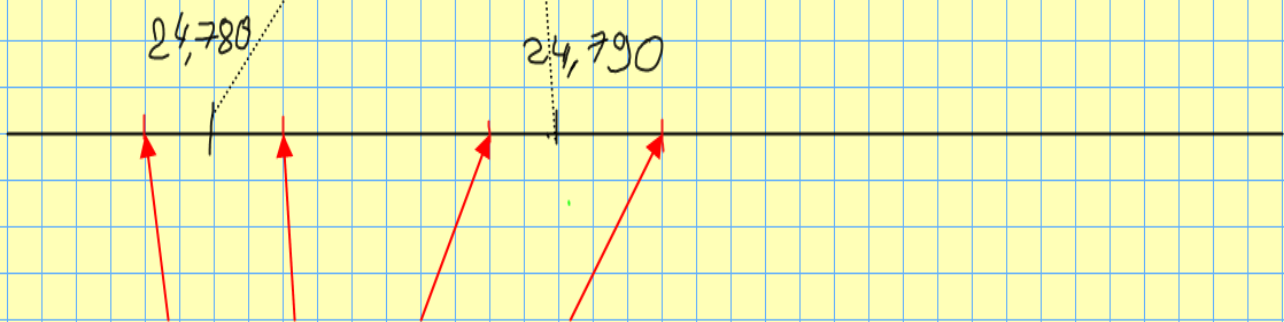
Place : 23,8 - 24,3 - 24,7 - 25,4

- Nombres décimaux aux centièmes (1 carreau = 1 centième)



Place : 24,67 - 24,73 - 24,78

- Nombres décimaux aux millièmes: (1 carreau = 1 millième)



Place : 24.778 - 24.782 - 24.788 - 24.793